

En librairie le 21 septembre 2023

# LA TRAVERSÉE

Florence Mialhe et Marie Desplechin

Textes : Marie Desplechin

et Xavier Kawa-Topor

Prix : 49 €

Format : 24,5 x 30,5 cm

Pages : 256

EAN : 979-10-95821-62-5

Cet ouvrage a bénéficié du soutien  
de NEF Animation et de la Fondation  
Gan pour le Cinéma.



**Contact presse**

Emmanuel Amar

amar.emmanuel@sfr.fr

+ 33 (0)6 18 06 42 71

En contant une histoire de migration, frappante par son actualité, à travers les dessins et peintures préparatoires du film, ce livre propose une plongée envoûtante dans l'univers visuel onirique de Florence Mialhe.

Une plongée dans les coulisses du film *La Traversée*

Un bel objet, évoquant le carnet à dessin de l'artiste

Le thème intemporel des migrations traité sur le mode du conte

En 2021, près de 90 millions de personnes (selon l'Agence des Nations Unies pour les réfugiés) avaient été contraintes de fuir leur pays, la moitié d'entre elles ayant moins de 18 ans.

« La première phrase qui vient à l'esprit est tout simplement : que c'est beau ! »

Jean-Michel Frodon, « *La Traversée* », conte cruel et coloré de l'exil, Slate.fr, 2021

Le film *La Traversée* a reçu la Mention du Jury au festival d'Annecy en 2021 et de nombreux prix dans les festivals du monde entier.

Dans ce somptueux livre, fabriqué tel un carnet à dessin, le lecteur découvrira, en un choix de 147 peintures et croquis, le travail inédit de Florence Mialhe pour son film éponyme.

Ce voyage initiatique de deux adolescents, Kyona et Adriel, contraints de fuir leur pays, inspiré à l'auteure par l'histoire de sa famille, est conté à deux voix avec Marie Desplechin. L'errance dans laquelle sont jetés les enfants trouve également ses sources dans les nombreux récits d'enfants perdus au cours des guerres et des déplacements, et au premier chef le roman autobiographique d'Aaron Appelfeld, traversant seul l'Europe en guerre jusqu'à la Méditerranée.

Chaque chapitre alterne dessins de l'artiste et courtes séquences du film, reproduite image par image, donnant à voir le glissement entre le travail préparatoire et l'œuvre finale.

Un texte de Xavier Kawa-Topor raconte l'art de Florence Mialhe, « un art du mouvement qui joue non seulement des formes, des couleurs mais aussi de la matière elle-même, de sa texture, de son épaisseur et de sa fluidité pour produire dégradés, nuances et transparences. Un art de la métamorphose continue, du débordement des cadres et des contours qui lie et emporte tout. »

**Florence Mialhe**, née en 1956 et diplômée de l'École nationale des Arts Décoratifs en spécialisation gravure, impose dans le cinéma d'animation un style très personnel. Elle réalise ses films à base de peinture, de pastel ou de sable, directement sous la caméra en procédant par recouvrement. Elle a reçu le César du meilleur court métrage en 2002 pour *Au premier dimanche d'août* ; une mention spéciale au Festival de Cannes en 2006 pour *Conte de Quartier* et un Cristal d'honneur, à l'occasion du Festival International du Film d'animation d'Annecy en 2015 pour l'ensemble de son œuvre.

**Marie Desplechin** écrit des livres pour la jeunesse depuis bientôt trente ans, publiés principalement à L'École des Loisirs. Certains d'entre eux ont rencontré un grand succès chez les jeunes lecteurs, comme *Verte* (1996) ou le *Journal d'Aurore* (2006). Paru en automne 2019, son dernier livre *Ne change jamais* est un manuel d'activisme écologiste à l'usage des enfants. Plusieurs de ses ouvrages ont été traduits dans de nombreux pays. Elle a également écrit plusieurs romans, nouvelles et récits pour adultes, et participé à l'écriture de scénarios.

Images presse



La Traversée © delpire & co / Libella, 2023



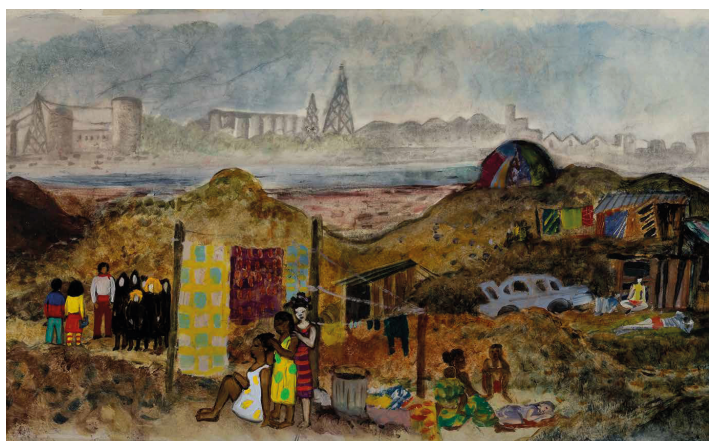
La Traversée © delpire & co / Libella, 2023



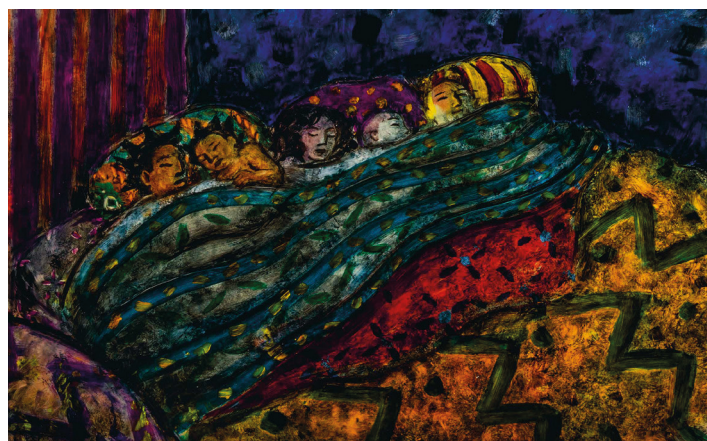
La Traversée © delpire & co / Libella, 2023



La Traversée © delpire & co / Libella, 2023



La Traversée © delpire & co / Libella

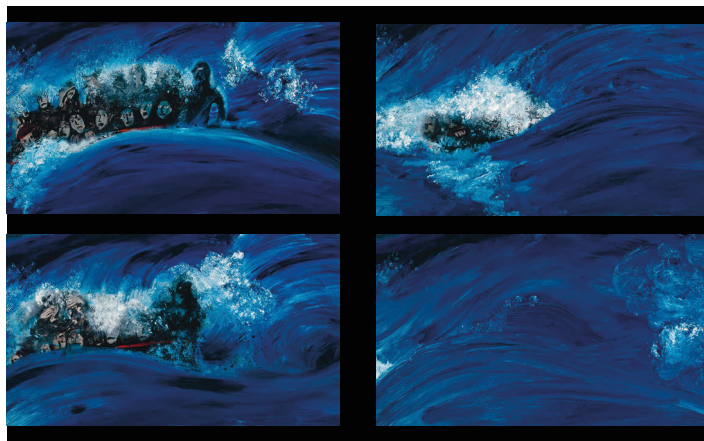


La Traversée © delpire & co / Libella

Images presse



La Traversée © delpire & co / Libella

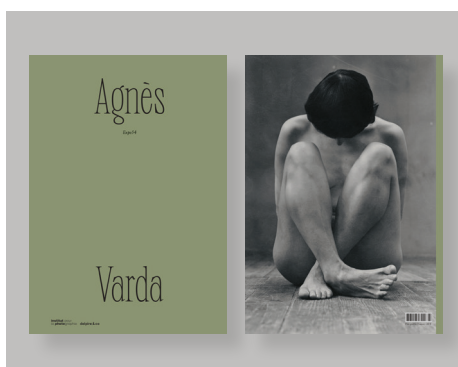
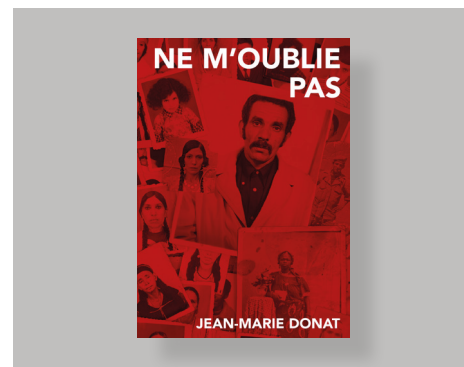
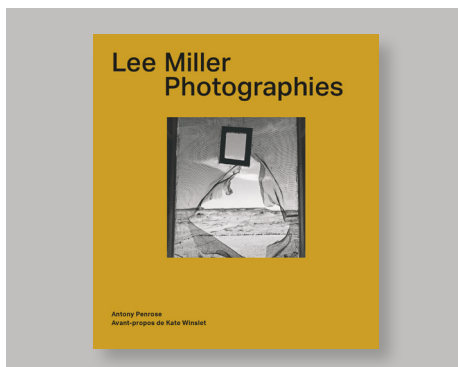
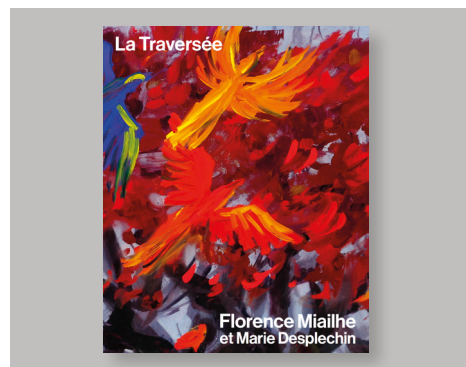


La Traversée © delpire & co / Libella



La Traversée © delpire & co / Libella

## Dernières parutions



**Contact presse**  
Emmanuel Amar  
amar.emmanuel@sfr.fr  
+ 33 (0)6 18 06 42 71

**delpire & co**

Situé au 13, rue de l'Abbaye à Saint-Germain-des-Prés, à la fois maison d'édition, librairie, galerie, lieu de vie et de rencontres, delpire & co œuvre à la naissance de projets photographiques exigeants, d'écritures photographiques singulières, de rencontres entre le texte et l'image, de recherches curatoriales, de découvertes de nouveaux talents comme de travaux oubliés, de points de vue politiques et d'expressions sensibles.